



EX ST LED Signalsäule

ATEX Signalsäule

ATEX signal tower



LED

230V
24V

IP66

EX ST LED Signalsäule

Die ex-geschützte LED-Signalsäule EX ST ist die ideale Lösung für Zustands- und Statusanzeigen sowie die Signalisierung von Störungen und Füllstandsanzeigen in anspruchsvollen Industrieumgebungen. Entwickelt für den Einsatz in explosionsgefährdeten Bereichen der Zonen 1, 2, 21 und 22. Die LED-Signalsäule findet ihre Anwendung in verschiedenen Industriezweigen, darunter Petrochemie, Raffinerien, Schiffsbau, Abwasserindustrie, Kläranlagen und EX-Fertigungsanlagen. Wo auch immer eine zuverlässige Zustands- und Statusanzeige benötigt wird, bietet die EX-Signallösung optimale Leistung und Sicherheit.

The explosion-proof LED signal tower EX ST is the ideal solution for condition and status displays as well as signaling faults and level indicators in demanding industrial environments. Designed for use in hazardous areas of Zones 1, 2, 21 and 22. The LED signal tower is used in various industries, including petrochemicals, refineries, shipbuilding, wastewater industry, sewage treatment plants and EX manufacturing plants. Wherever a reliable condition and status display is needed, the EX-signaling solution offers optimal performance and safety.

IP Schutzart IP66
IP protection IP66

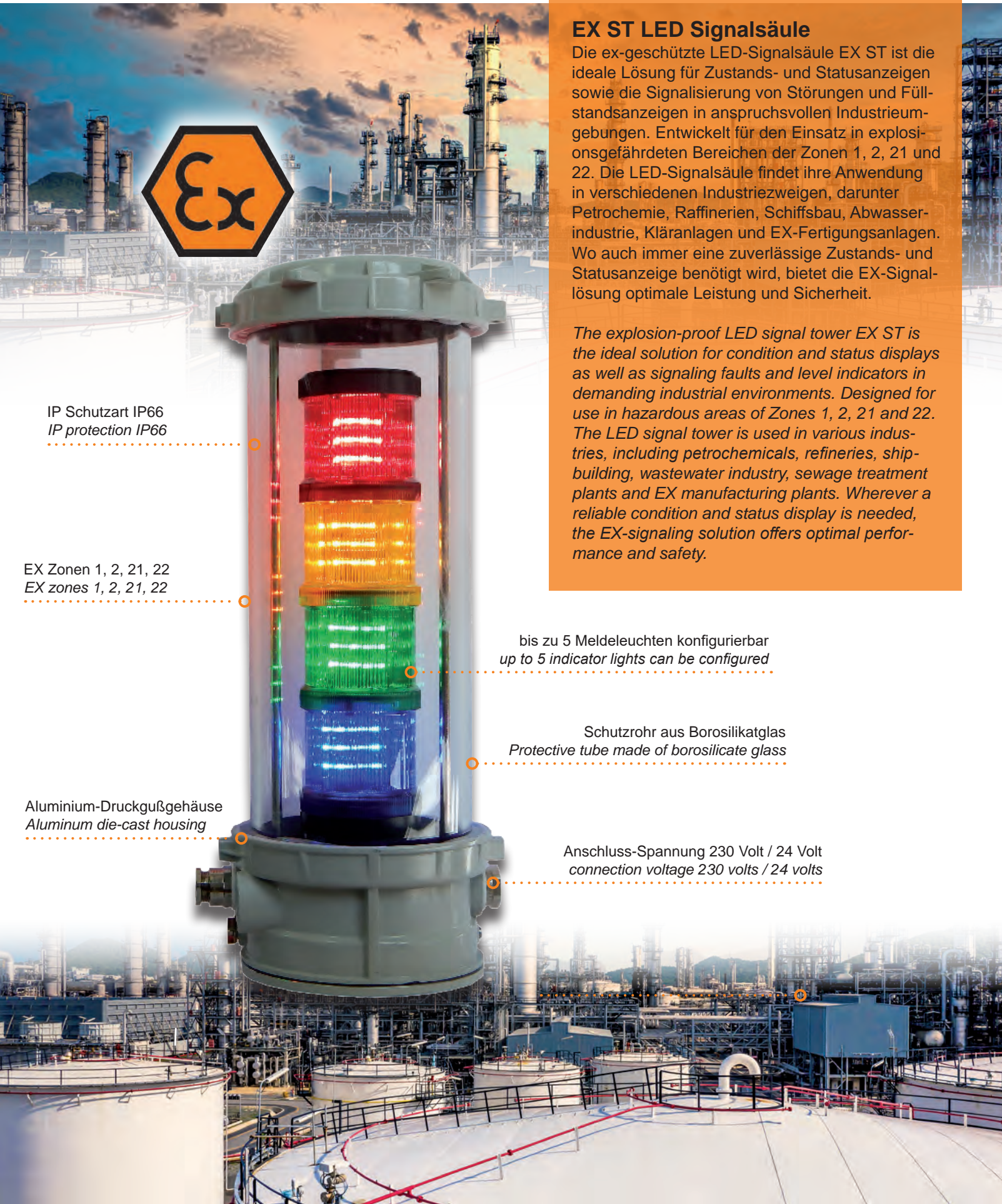
EX Zonen 1, 2, 21, 22
EX zones 1, 2, 21, 22

Aluminium-Druckgußgehäuse
Aluminum die-cast housing

bis zu 5 Meldeleuchten konfigurierbar
up to 5 indicator lights can be configured

Schutzrohr aus Borosilikatglas
Protective tube made of borosilicate glass

Anschluss-Spannung 230 Volt / 24 Volt
connection voltage 230 volts / 24 volts



EX ST | LED Signalsäule ex-geschützt | LED signal tower ex-proof



TECHNISCHE DATEN TECHNICAL DATA	
Leuchtmittel <i>Illuminant</i>	Meldeleuchten mit je 12x LEDs <i>Indicator lights w. 12x LEDs each</i>
Farben Meldeleuchten <i>Color indicator lights</i>	rot, grün, gelb, orange, blau, weiss <i>red, green, yellow, orange, blue, white</i>
Schutzrohr <i>Protective tube</i>	Borosilikatglas
Gehäuse <i>Housing</i>	Aluminium-Druckguß <i>Aluminum die-casting</i>
Spannung <i>Current</i>	230V / 24V
Umgebungstemperatur <i>Ambient temperature</i>	-40°C - +50°C
IP Schutzart <i>IP protection class</i>	IP66
Schlagfestigkeit <i>Impact resistance</i>	7 Joule
Gewicht <i>Weight</i>	ca. 5,5 - 6,0 kg
Abmessungen <i>Dimensions</i>	430 (470) x 171 x 210 mm

EXPLOSIONSSCHUTZ EXPLOSION PROTECTION	
EX Schutzart <i>EX protection class</i>	II 2 G EX db IIC T6/T5 II 2D EX tb IIIC T120°C Db
Gefahrenzonen <i>Hazardous area</i>	Zone 1 / 2 / 21 / 22
Prüfzertifikat <i>Test certificate</i>	EPS 16 ATEX 1099

TYP 24 VOLT	
EX ST Signalsäule 24V / 1 Modul (Farbe frei wählbar) <i>EX ST signal tower 24V / 1 modul (Color freely selectable)</i>	Art-Nr. 290870
EX ST Signalsäule 24V / 2 Module (Farben frei wählbar) <i>EX ST signal tower 24V / 2 modules (Colors freely selectable)</i>	Art-Nr. 290871
EX ST Signalsäule 24V / 3 Module (Farben frei wählbar) <i>EX ST signal tower 24V / 3 modules (Colors freely selectable)</i>	Art-Nr. 290872
EX ST Signalsäule 24V / 4 Module (Farben frei wählbar) <i>EX ST signal tower 24V / 4 modules (Colors freely selectable)</i>	Art-Nr. 290873
EX ST Signalsäule 24V / 5 Module (Farben frei wählbar) <i>EX ST signal tower 24V / 5 modules (Colors freely selectable)</i>	Art-Nr. 290874

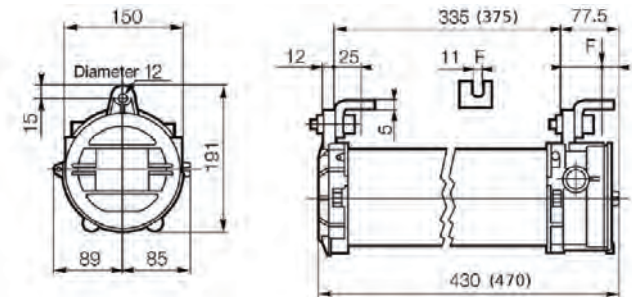
ANSCHLUSSARTEN | CONNECTION TYPES

Die Signalsäulen werden als Standard mit 1x Blindverschluß M20 und 1x Kabelverschraubung M20 Ex-d 6,5-14mm ausgeliefert. Auf Wunsch kann die Signalsäule gegen Aufpreis auch mit Leitungsdurchführungen bestückt werden. Hierzu benötigen wir zur Bestellung die gewünschte Kabellänge und Type (Standard ist Ölflex 5G0,75 bzw. 7G0,75).

The signal columns are supplied as standard with 1x blind plug M20 and 1x cable gland M20 Ex-d 6.5-14mm. On request, the signal column can also be fitted with cable bushings for an additional charge. To do this, we need the desired cable length and type when ordering (standard is Ölflex 5G0.75 or 7G0.75).



ABMESSUNGEN | DIMENSIONS



TYP 230 VOLT	
EX ST Signalsäule 230V / 1 Modul (Farbe frei wählbar) <i>EX ST signal tower 230V / 1 modul (Color freely selectable)</i>	Art-Nr. 290875
EX ST Signalsäule 230V / 2 Module (Farben frei wählbar) <i>EX ST signal tower 230V / 2 modules (Colors freely selectable)</i>	Art-Nr. 290876
EX ST Signalsäule 230V / 3 Module (Farben frei wählbar) <i>EX ST signal tower 230V / 3 modules (Colors freely selectable)</i>	Art-Nr. 290877
EX ST Signalsäule 230V / 4 Module (Farben frei wählbar) <i>EX ST signal tower 230V / 4 modules (Colors freely selectable)</i>	Art-Nr. 290878
EX ST Signalsäule 230V / 5 Module (Farben frei wählbar) <i>EX ST signal tower 230V / 5 modules (Colors freely selectable)</i>	Art-Nr. 290879

wählbare Farben / selectable colors



Farbe „orange“ & Farbe „rot“ optional zusätzlich mit Blitzlichtfunktion wählbar.
Colour „orange“ & colour „red“ optionally available with flash function.

EINSATZBEREICH | AREAS OF APPLICATION



KIRA Leuchten GmbH
Wiedenstr. 6, 78244 Gottmadingen

Tel: 07734 - 936 93-0
Fax: 07734 - 936 93-29

Mail: info@kira-leuchten.de
Web: www.kira-leuchten.de



ATEX-Leuchten | Handleuchten | Maschinenleuchten | Akku-Leuchten
ATEX lighting | hand lamps | machine lights | rechargeable lights | torches